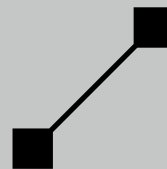


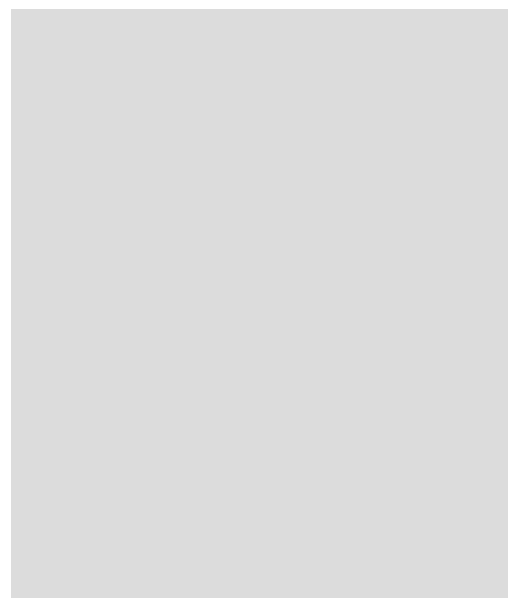
ECOLINE

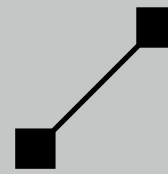


RUTHMANN
professionals at work



ECOLINE





ECOLINE-LKW-Arbeitsbühnen stehen für solide und leistungsfähige Qualität.

Kunden dürfen eine Preisbasis erwarten, die international wettbewerbsfähig ist. Alle Modelle sind für 3,5 t-Chassis konzipiert.

Das Sortiment an **RUTHMANNECOLINE** LKW-Arbeitsbühnen bietet Teleskop-Geräte mit 16m und 18m und Gelenkteleskope bis 20m Arbeitshöhe in unterschiedlichen Ausstattungsvarianten.

ECOLINE-LKW-Bühnen sind gut und günstig und bieten im „low budget“-Sektor eine optimale Balance aus Arbeitshöhe, Reichweite und Eigengewicht.

Der **RUTHMANNSERVICE** garantiert hervorragende After-Sales-Betreuung.



ECOLINE truck mounted aerial platforms stand for solid and effective quality.

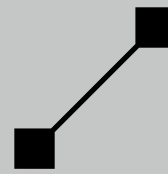
Customers may expect an internationally competitive price basis. All models are designed for 3.5 t chassis.

The range of **RUTHMANNECOLINE** truck mounted aerial platforms offers telescopic models with 16m and 18m and articulating models up to 20m working height. All models offer various features.

ECOLINE truck platforms are good and favorable in pricing, and provide an optimal balance of working height, outreach and overall weight in the 'low budget' sector.

The **RUTHMANNSERVICE** guarantees top after-sales service.

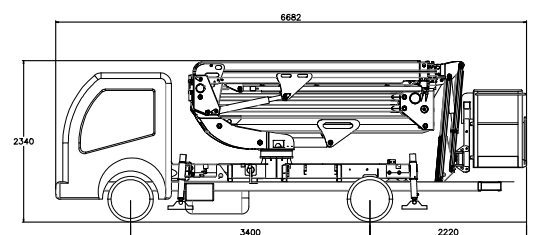
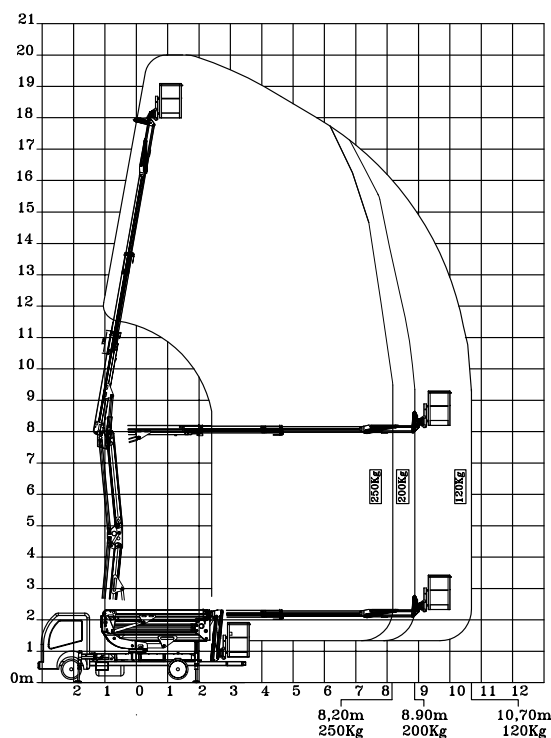




ECOLINE R/RS 200



	20,00 m
	10,70 m
	360°
	80°
	1,30 x 0,70 m
	250 kg
	2,34 m
	6,68 m
	3.500 kg
	3,40 m
	110 °



STEIGER®



BLUELIFT



RUTHMANN Italia S.r.l.

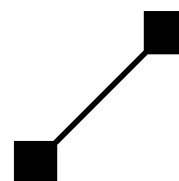
Via Santa Maria del piano di Sotto 91/B
47854 Montescudo (RN)
ITALY

Phone: +39 0541 756872

Fax: +39 0541 729800

Internet: www.ruthmann.it

E-mail: info@ruthmann.it



RUTHMANN
professionals at work

Alle Angaben ohne Gewähr. Alle Angaben in Metern. Alle Maße und Gewichte sind ca.-Angaben und beziehen sich auf die serienmäßige Grundausstattung. Technische Änderungen vorbehalten. **STEIGER®**, **GELENKSTEIGER®**, **RÜSSEL®** und **CARGOLOADER®** sind eingetragene Warenzeichen der **RUTHMANN GmbH & Co. KG**.

All data has been included without warranty. All measurements and weights are approximate and refer to the standard basic execution. Technical alterations reserved. **STEIGER®**, **GELENKSTEIGER®**, **RÜSSEL®** and **CARGOLOADER®** are registered trademarks of **RUTHMANN GmbH & Co. KG**.